

La crise du logement, en particulier pour les étudiants, impose de trouver des solutions de construction à bas coût. Plusieurs pays ont déjà développé des résidences étudiante basées sur l'utilisation de containers de transport maritime, une boîte en métal de dimensions L=12m * l=2,5m * h=2,6m

Pour un cabinet d'architecte Grenoblois, vous devez :

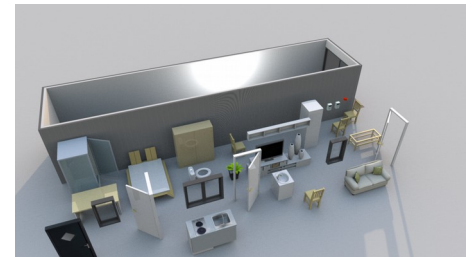
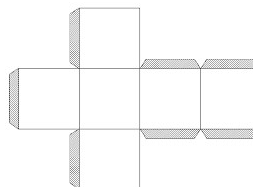
- 1- Faire les plans d'un logement étudiant à partir d'un container
- 2- Agencer 12 containers entre-eux pour réaliser une mini résidence étudiante.

1- Plans d'un logement étudiant (travail individuel)

- Dessiner sur une feuille A4H un rectangle de longueur 30cm et de largeur 6,25cm, représentant l'emprise d'un container à l'échelle 1/40
- Tracer les différentes pièces (salon, chambre, cuisine, salle de bains, toilettes, placards, ...) en respectant le cahier des charges suivant :
 - Les toilettes et la salle de bain doivent être fermés
 - Ne pas oublier les portes (largeur 90cm, soit 22,5mm sur votre plan) et les fenêtres
 - Les cloisons font 10cm, soit 2,5mm sur votre plan
- Découper les éléments de mobilier page suivante et les disposer sur votre plan /10
- Réaliser le plan sous Sweet Home 3D avec textures et couleurs /10

2- Agencement de 12 containers pour réaliser une résidence étudiante

- Sur feuille A4, dessiner le patron d'un container à l'échelle 1/60 en vous inspirant du modèle de cube ci-contre
 - Longueur : $1200\text{cm} / 60 = \dots\dots\dots \text{cm}$
 - largeur : $250\text{cm} / 60 = \dots\dots\dots \text{cm}$
 - Hauteur : $260\text{cm} / 60 = \dots\dots\dots \text{cm}$
- Réaliser la maquette du container en découpant, pliant puis collant votre patron. Indiquez votre nom et votre classe sur la maquette. /5
- Sur Sweet Home 3D, réaliser une résidence étudiante de 12 logements en respectant le cahier des charges ci-dessous :
 - Chaque logement doit être accessible (pensez aux escaliers pour les accès aux étages)
 - Travaillez la disposition des pièces et des fenêtres pour limiter au maximum les vis à vis
 - Essayez au maximum d'associer à chaque logement un espace extérieur (Terrasse, balcon, ...)
 - On essaiera au maximum de limiter l'emprise au sol de la résidence.
 - Travailler l'aspect visuel avec textures et couleurs



Éléments de mobilier à découper

